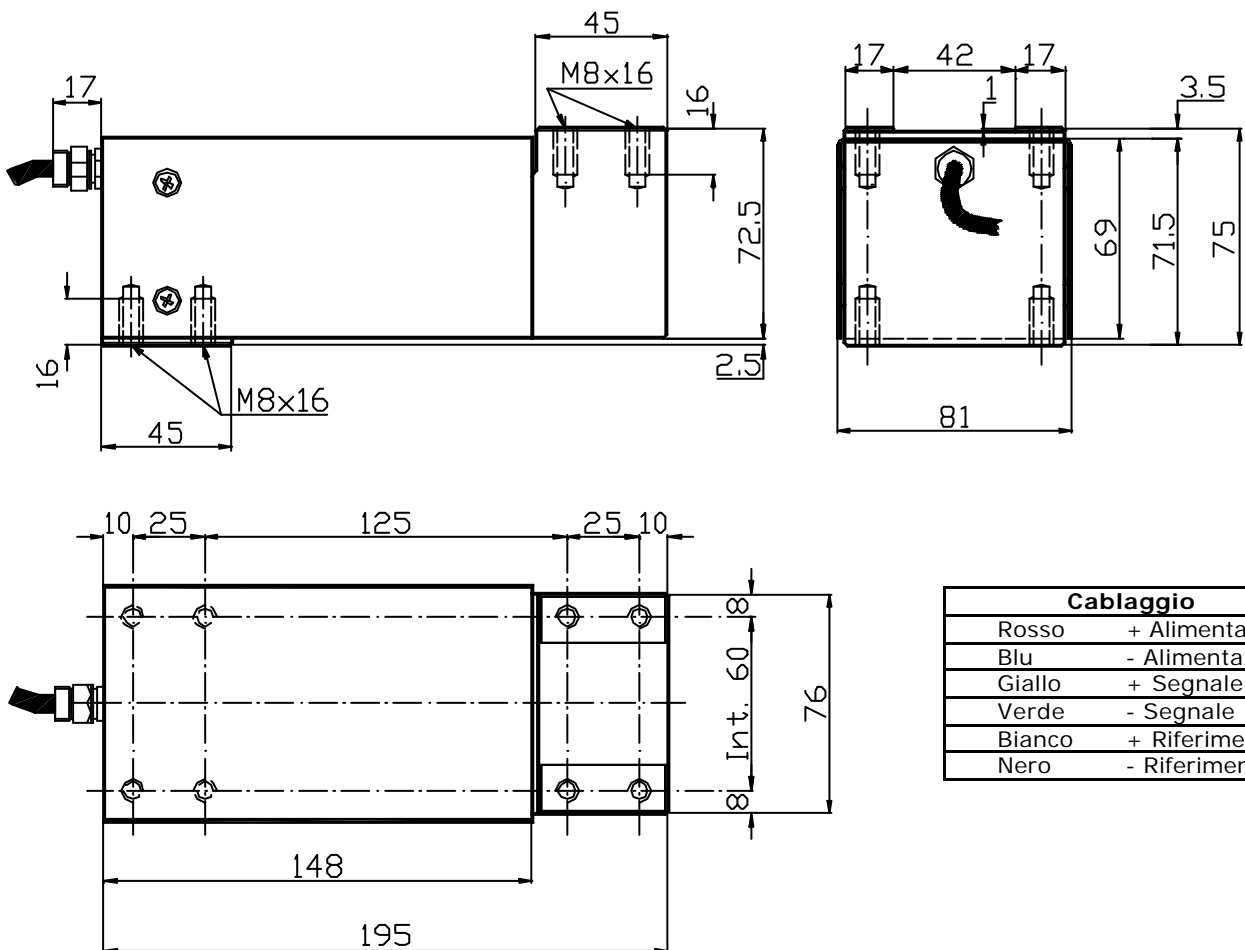


Portata [Kg]	OIML
150	Si
300	Si
500	Si
750	Si

CARATTERISTICHE TECNICHE	
Dimensione massima piatto	800 x 800 mm
Uscita a fondo scala	2 mV/V
Tolleranza sulla taratura del f.s.	$\leq \pm 10\%$
Alimentazione massima	15 Vcc/15 Vdc
Bilanciamento di zero	$\leq \pm 1\%$ f.s.
Resistenza ingresso	400 ± 25 ohm
Resistenza uscita	350 ± 2 ohm
Resistenza isolamento	≥ 5000 Mohm
Errore combinato	$\leq \pm 0,025\%$ f.s.
Isteresi	$\leq \pm 0,007\%$ f.s.
Creep 30'	$\leq \pm 0,0245\%$ f.s.
Deriva dello zero con la temperatura	$\leq \pm 0,0018\%$ f.s./°C
Deriva del F.S. con la temperatura	$\leq \pm 0,002\%$ f.s./°C
Campo di temperatura compensato	-10 ÷ +40 °C
Campo di temperatura massimo	-25 ÷ +70 °C
Massimo carico ammissibile	150% f.s.
Carico di rottura	> 300% f.s.
Grado di protezione	IP65
Materiale	Alluminio/Aluminium
Lunghezza cavo standard	5 m
Versione OIML R60 C3	A richiesta



Cablaggio	
Rosso	+ Alimentazione
Blu	- Alimentazione
Giallo	+ Segnale
Verde	- Segnale
Bianco	+ Riferimento
Nero	- Riferimento