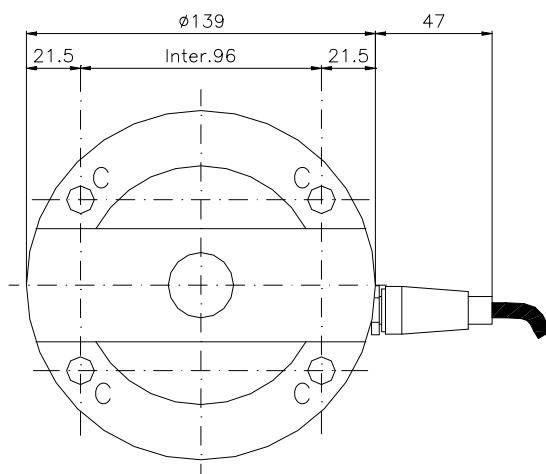
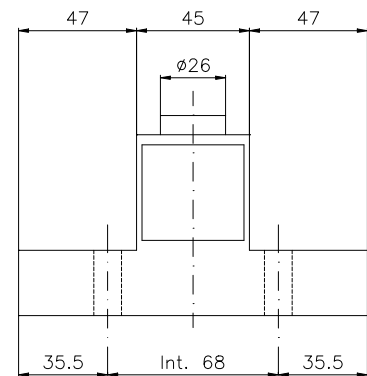
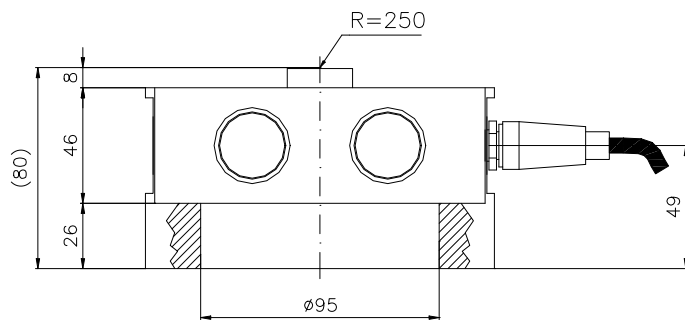




Portata[Ton]	OIML
5	Si
10	Si
20	Si
25	Si

CARATTERISTICHE TECNICHE	
Uscita a fondo scala	2 mV/V
Tolleranza sulla taratura del f.s.	$\leq \pm 0,1\%$
Alimentazione massima	15 Vcc
Bilanciamento di zero	$\leq \pm 1\%$ f.s.
Resistenza ingresso	750 ± 25 ohm
Resistenza uscita	700 ± 2 ohm
Resistenza isolamento	≥ 2000 Mohm
Errore combinato	$\leq \pm 0,03\%$ f.s.
Isteresi	$\leq \pm 0,02\%$ f.s.
Creep 30'	$\leq \pm 0,023\%$ f.s.
Deriva dello zero con la temperatura	$\leq \pm 0,003\%$ f.s./°C
Deriva del F.S. con la temperatura	$\leq \pm 0,001\%$ f.s./°C
Campo di temperatura compensato	$-10 \div +40$ °C
Campo di temperatura massimo	$-20 \div +70$ °C
Massimo carico ammissibile	150% f.s.
Carico di rottura	$> 300\%$ f.s.
Grado di protezione	IP67
Materiale	Acciaio inox
Versione OIML R60 C4	A richiesta



C=N°4 fori/holes $\phi 11$

Cablaggio	
Rosso	+ Alimentazione
Blu	- Alimentazione
Giallo	+ Segnale
Verde	- Segnale
Bianco	+ Riferimento
Nero	- Riferimento