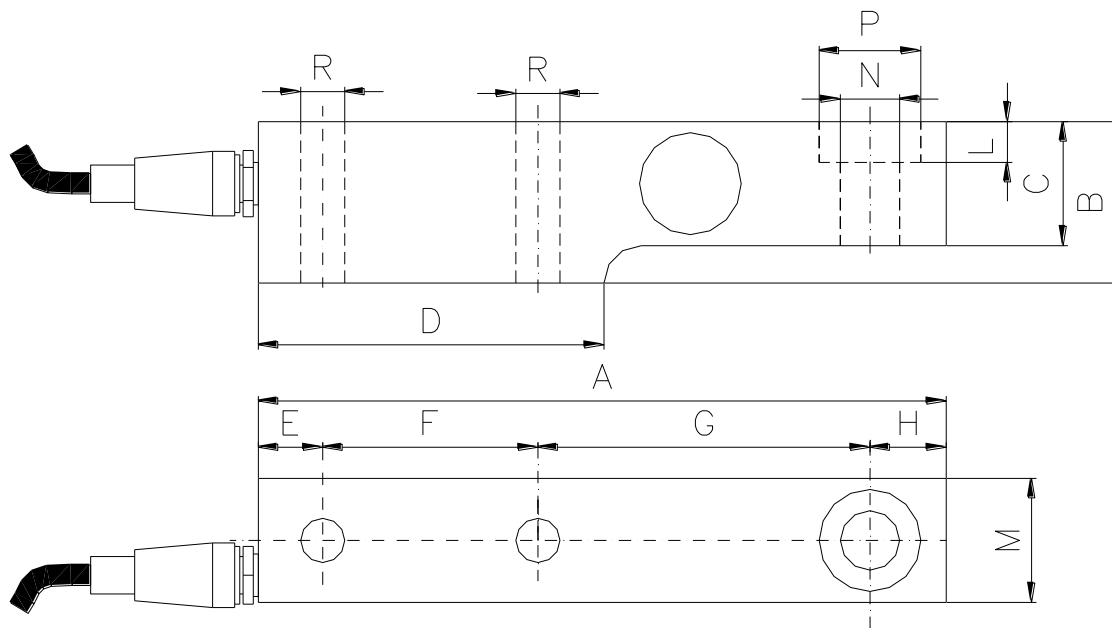




Portata [Kg]	OIML
1000	Si
2000	Si
3000	Si
5000	Si
10000	Si

CARATTERISTICHE TECNICHE	
Uscita a fondo scala	2 mV/V
Tolleranza sulla taratura del f.s.	$\leq \pm 0,1\%$
Alimentazione massima	15 Vcc
Bilanciamento di zero	$\leq \pm 1\%$ f.s.
Resistenza ingresso	$400 \pm 25$ ohm
Resistenza uscita	$350 \pm 2$ ohm
Resistenza isolamento	$\geq 5000$ Mohm
Errore combinato	$\leq \pm 0,024\%$ f.s.
Isteresi	$\leq \pm 0,015\%$ f.s.
Creep 30'	$\leq \pm 0,024\%$ f.s.
Deriva dello zero con la temperatura	$\leq \pm 0,0014\%$ f.s./°C
Deriva del F.S. con la temperatura	$\leq \pm 0,001\%$ f.s./°C
Campo di temperatura compensato	-10 ÷ +40 °C
Campo di temperatura massimo	-20 ÷ +70 °C
Massimo carico ammissibile	150% f.s.
Carico di rottura	> 300% f.s.
Grado di protezione	IP67
Materiale	Acciaio inox
Lunghezza cavo standard	5 m
Versione OIML R60 C2	A richiesta



PORTATA [Kg]	Dimensioni [mm]												
	A	B	C	D	E	F	G	H	L	M	øN	øP	øR
1000-2000-3000	203	47,5	36,5	102	19	63,5	98	22,5	12	36,5	17,5	30	13
5000	235	70	48	118	20,5	66,5	124	24	16	47,6	25,5	41	22,5
10000	280	82,5	63,5	140	25,5	82,5	140	32	20,5	60	32	56,3	27

Cablaggio	
Rosso	+ Alimentazione
Blu	- Alimentazione
Giallo	+ Segnale
Verde	- Segnale
Bianco	+ Riferimento
Nero	- Riferimento