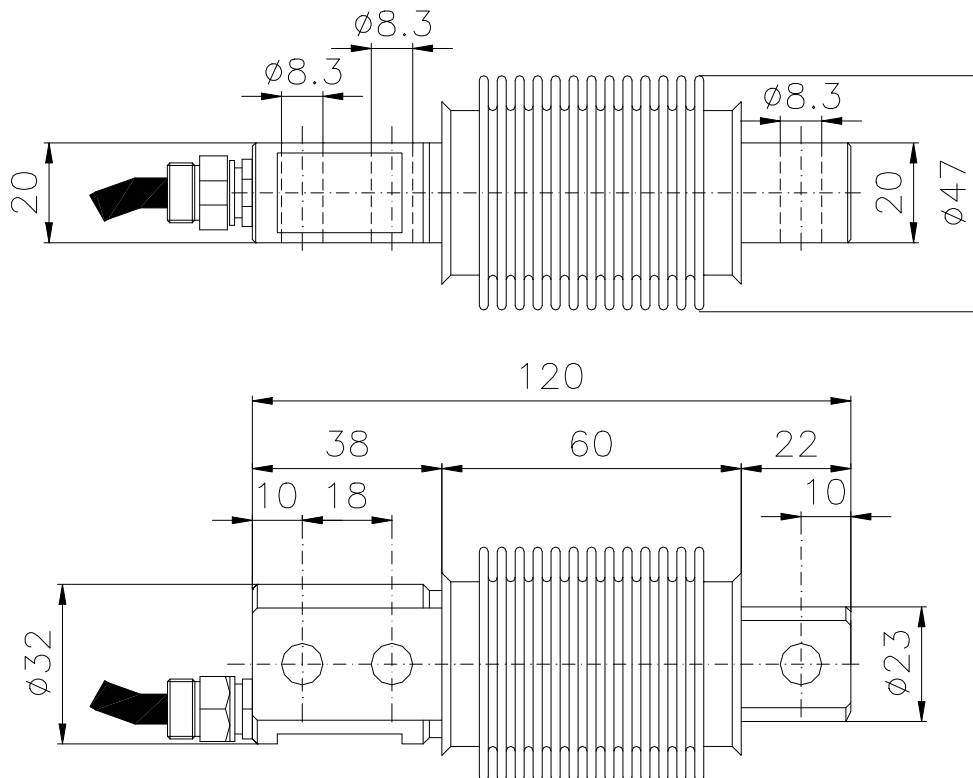




| Portata[Kg] | OIML |
|-------------|------|
| 10          | Si   |
| 15          | Si   |
| 20          | Si   |
| 25          | Si   |
| 30          | Si   |
| 50          | Si   |
| 75          | Si   |
| 100         | Si   |
| 150         | Si   |
| 200         | Si   |
| 250         | Si   |

| CARATTERISTICHE TECNICHE             |                            |
|--------------------------------------|----------------------------|
| Uscita a fondo scala                 | 2 mV/V                     |
| Tolleranza sulla taratura del f.s.   | $\leq \pm 0,1\%$           |
| Alimentazione massima                | 15 Vcc                     |
| Bilanciamento di zero                | $\leq \pm 1\%$ f.s.        |
| Resistenza ingresso                  | $400 \pm 20$ ohm           |
| Resistenza uscita                    | $350 \pm 2$ ohm            |
| Resistenza isolamento                | $\geq 2000$ Mohm           |
| Errore combinato                     | $\leq \pm 0,025\%$ f.s.    |
| Isteresi                             | $\leq \pm 0,015\%$ f.s.    |
| Creep 30'                            | $\leq \pm 0,024\%$ f.s.    |
| Deriva dello zero con la temperatura | $\leq \pm 0,005\%$ f.s./°C |
| Deriva del F.S. con la temperatura   | $\leq \pm 0,002\%$ f.s./°C |
| Campo di temperatura compensato      | -10 ÷ +40 °C               |
| Campo di temperatura massimo         | -20 ÷ +70 °C               |
| Massimo carico ammissibile           | 150% f.s.                  |
| Carico di rottura                    | > 300% f.s.                |
| Grado di protezione                  | IP67                       |
| Materiale                            | Acciaio INOX               |
| Lunghezza cavo Standard              | 5 m                        |
| Versione OIML R60 C3/C4              | A richiesta                |



| Cablaggio |                 |
|-----------|-----------------|
| Rosso     | + Alimentazione |
| Blu       | - Alimentazione |
| Giallo    | + Segnale       |
| Verde     | - Segnale       |
| Bianco    | + Riferimento   |
| Nero      | - Riferimento   |