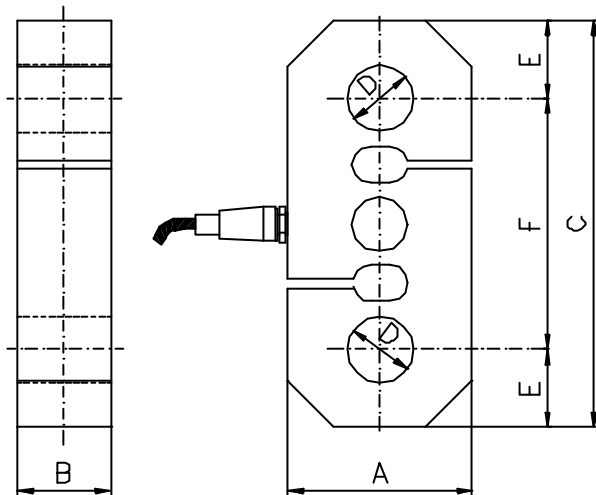
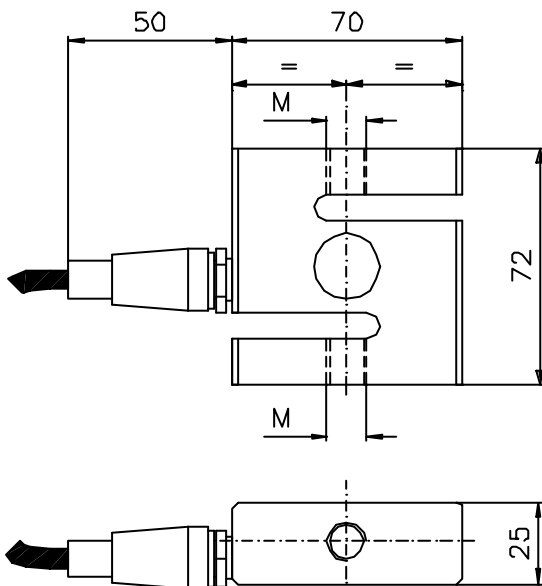




Portata [Kg]		OIML
100	200	No
300	500	No
1000	2000	No
2500	5000	No
7500	10000	No
15000	20000	No

CARATTERISTICHE TECNICHE	
Uscita a fondo scala	2 mV/V
Tolleranza sulla taratura del f.s.	$\leq \pm 0,1\%$
Alimentazione massima	15 Vcc
Bilanciamento di zero	$\leq \pm 1\%$ f.s.
Resistenza ingresso	$400 \pm 25$ ohm
Resistenza uscita	$350 \pm 2$ ohm
Resistenza isolamento	$\geq 2000$ Mohm
Errore combinato	$\leq \pm 0,03\%$ f.s.
Isteresi	$\leq \pm 0,017\%$ f.s.
Creep 30'	$\leq \pm 0,023\%$ f.s.
Deriva dello zero con la temperatura	$\leq \pm 0,003\%$ f.s./°C
Deriva del F.S. con la temperatura	$\leq \pm 0,001\%$ f.s./°C
Campo di temperatura compensato	-10 ÷ +40 °C
Campo di temperatura massimo	-30 ÷ +70 °C
Massimo carico ammissibile	150% f.s.
Carico di rottura	> 300% f.s.
Grado di protezione	IP65
Materiale	0,1 ÷ 1 T Alluminio 1,5 ÷ 20 T Acciaio
Lunghezza cavo standard	5 m



PORTATA [Kg]	Dim. [mm]
100÷1000	M12 x 1,75
2000÷2500	M16 x 2

PORTATA [Kg]	Dimensioni [mm]					
	A	B	C	ØD	E	F
5000	100	36	200	26	33	134
7500	100	41	200	29	35	130
10000	100	50	220	36	42	136
15000	130	58	250	42	47	156
20000	130	70	250	52	47	156

Cablaggio	
Rosso	+ Alimentazione
Blu	- Alimentazione
Giallo	+ Segnale
Verde	- Segnale
Bianco	+ Riferimento
Nero	- Riferimento