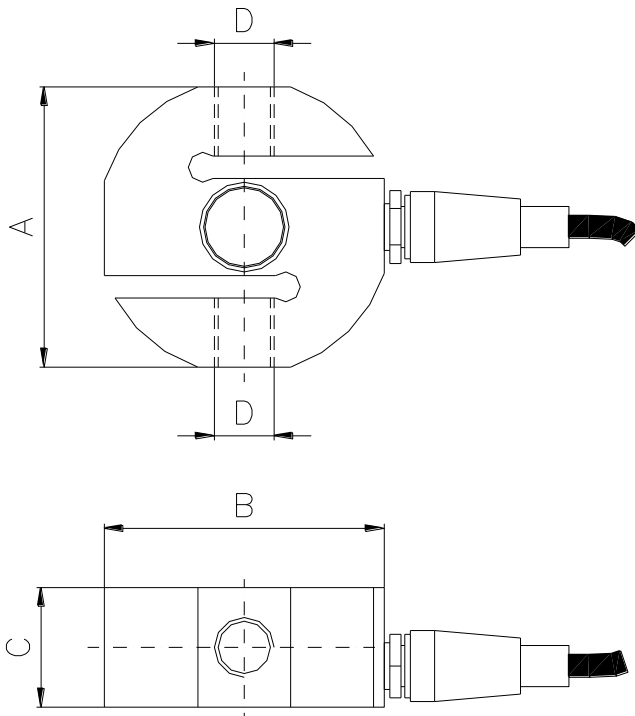




Portata [Kg]	OIML
150	Si
200	Si
300	Si
500	Si
1000	Si
2000	Si
2500	Si
3000	Si
5000	Si
7500	Si
10000	Si

CARATTERISTICHE TECNICHE	
Uscita a fondo scala	2 mV/V
Tolleranza sulla taratura del f.s.	$\leq \pm 0,1\%$
Alimentazione massima	15 Vcc
Bilanciamento di zero	$\leq \pm 1\%$ f.s.
Resistenza ingresso	400 ± 25 ohm
Resistenza uscita	350 ± 2 ohm
Resistenza isolamento	≥ 2000 Mohm
Errore combinato	$\leq \pm 0,05\%$ f.s.
Isteresi	$\leq \pm 0,02\%$ f.s.
Creep 30'	$\leq \pm 0,04\%$ f.s.
Deriva dello zero con la temperatura	$\leq \pm 0,005\%$ f.s./°C
Deriva del F.S. con la temperatura	$\leq \pm 0,004\%$ f.s./°C
Campo di temperatura compensato	-10 ÷ +40 °C
Campo di temperatura massimo	-20 ÷ +70 °C
Massimo carico ammissibile	150% f.s.
Carico di rottura	> 300% f.s.
Grado di protezione	IP67
Materiale	Acciaio inox
Lunghezza cavo standard	5 m
Versione OIML R60 C3	A richiesta (solo 500 ÷ 15000)



PORTATA [Kg]	Dimensioni [mm]			
	A	B	C	D
150÷500	60	62	23	M12 x 1,75
500÷2500	75	75	32	M16 x 2
3000-5000	120	100	40	M24 x 2
7500-10000	163	167	50	M30 x 2

Cablaggio	
Rosso	+ Alimentazione
Blu	- Alimentazione
Giallo	+ Segnale
Verde	- Segnale
Bianco	+ Riferimento
Nero	- Riferimento