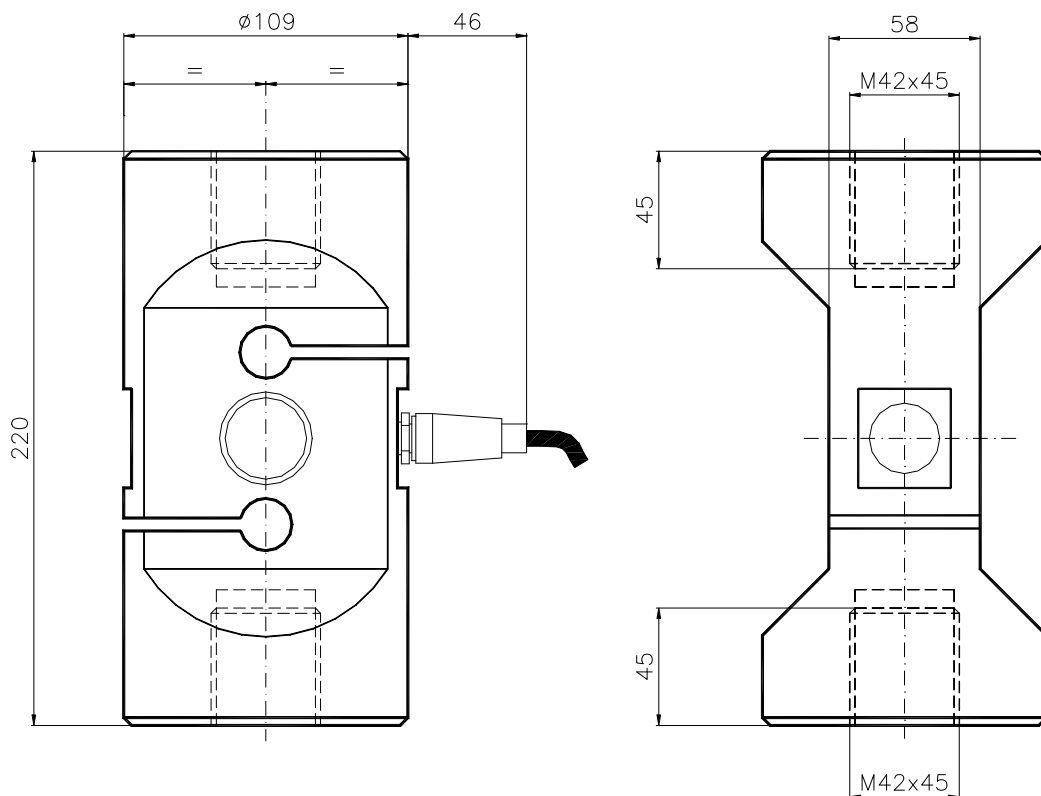




Portata [Kg]	OIML
15000	Si

CARATTERISTICHE TECNICHE	
Uscita a fondo scala	2 mV/V
Tolleranza sulla taratura del f.s.	$\leq \pm 0,1\%$
Alimentazione massima	15 Vcc
Bilanciamento di zero	$\leq \pm 1\%$ f.s.
Resistenza ingresso	400 ± 25 ohm
Resistenza uscita	350 ± 2 ohm
Resistenza isolamento	≥ 2000 Mohm
Errore combinato	$\leq \pm 0,05\%$ f.s.
Isteresi	$\leq \pm 0,02\%$ f.s.
Creep 30'	$\leq \pm 0,04\%$ f.s.
Deriva dello zero con la temperatura	$\leq \pm 0,005\%$ f.s./°C
Deriva del F.S. con la temperatura	$\leq \pm 0,004\%$ f.s./°C
Campo di temperatura compensato	$-10 \div +40$ °C
Campo di temperatura massimo	$-20 \div +70$ °C
Massimo carico ammissibile	150% f.s.
Carico di rottura	$> 300\%$ f.s.
Grado di protezione	IP67
Materiale	Acciaio inox
Lunghezza cavo standard	15 m
Versione OIML R60 C3	A richiesta



Cablaggio	
Rosso	+ Alimentazione
Blu	- Alimentazione
Giallo	+ Segnale
Verde	- Segnale
Bianco	+ Riferimento
Nero	- Riferimento