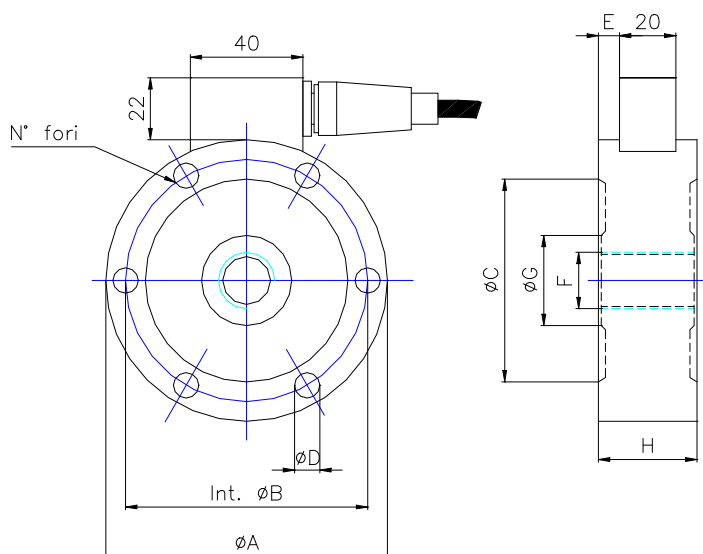




Portata [Kg]	OIML
500	No
1000	No
2000	No
5000	No
10000	No
20000	No
30000	No
50000	No
60000	No

CARATTERISTICHE TECNICHE	
Uscita a fondo scala	2 mV/V
Tolleranza sulla taratura del f.s.	$\leq \pm 0,1\%$
Alimentazione massima	15 Vcc
Bilanciamento di zero	$\leq \pm 1\%$ f.s.
Resistenza ingresso	400 ± 25 ohm
Resistenza uscita	350 ± 2 ohm
Resistenza isolamento	≥ 2000 Mohm
Errore combinato	$\leq \pm 0,04\%$ f.s.
Isteresi	$\leq \pm 0,02\%$ f.s.
Creep 30'	$\leq \pm 0,03\%$ f.s.
Deriva dello zero con la temperatura	$\leq \pm 0,003\%$ f.s./°C
Deriva del F.S. con la temperatura	$\leq \pm 0,002\%$ f.s./°C
Campo di temperatura compensato	-10 ÷ +40 °C
Campo di temperatura massimo	-20 ÷ +70 °C
Massimo carico ammissibile	150% f.s.
Carico di rottura	> 300% f.s.
Grado di protezione	IP67
Materiale	Acciaio inox
Lunghezza cavo standard	5 m



Cablaggio	
Rosso	+ Alimentazione
Blu	- Alimentazione
Giallo	+ Segnale
Verde	- Segnale
Bianco	+ Riferimento
Nero	- Riferimento

PORTATA [kg]	Dimensioni [mm]								
	A	B	C	D	E	F	G	H	N
500	100	86	72	9	3,5	M20x1,5	32	35	6
1000	100	86	72	9	3,5	M20x1,5	32	35	6
2000	100	86	72	9	3,5	M20x1,5	32	35	6
5000	127	110	92	11	3,5	M30x2	47	35	8
10000	127	110	92	11	3,5	M30x2	47	35	8
20000	165	138	108	13	5	M42x3	62	50	12
30000	165	138	108	13	5	M42x3	62	50	12
50000	165	138	108	13	5	M42x3	62	50	12
60000	165	138	108	13	5	M42x3	62	50	12